

- 1 Qui sommes-nous ?  
Présentation du Groupe Seven
- 2 Agema Construction

# SOMMAIRE



Spécialiste de la Construction et de l'Agencement, notre approche globale nous permet de répondre aux besoins multiples de nos clients en nous adaptant continuellement pour leur proposer une offre sur-mesure et leur garantir entière satisfaction dans la réalisation de tous leurs projets.

#### LES ACTIVITÉS DU GROUPE



PROMOTION  
IMMOBILIERE



CONCEPTION  
& INGENIERIE



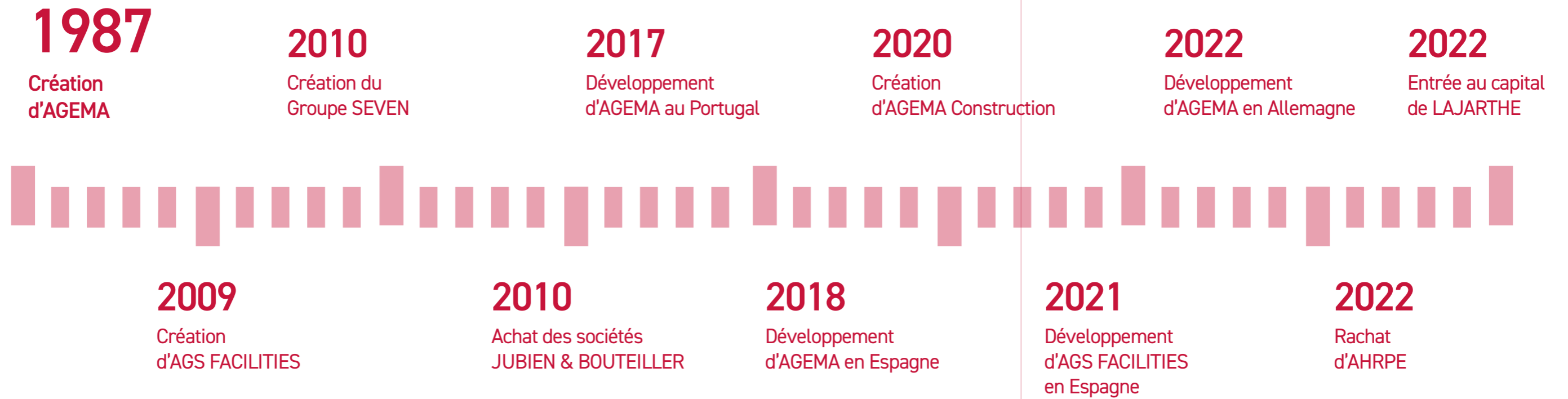
CONSTRUCTION  
& AGENCEMENT

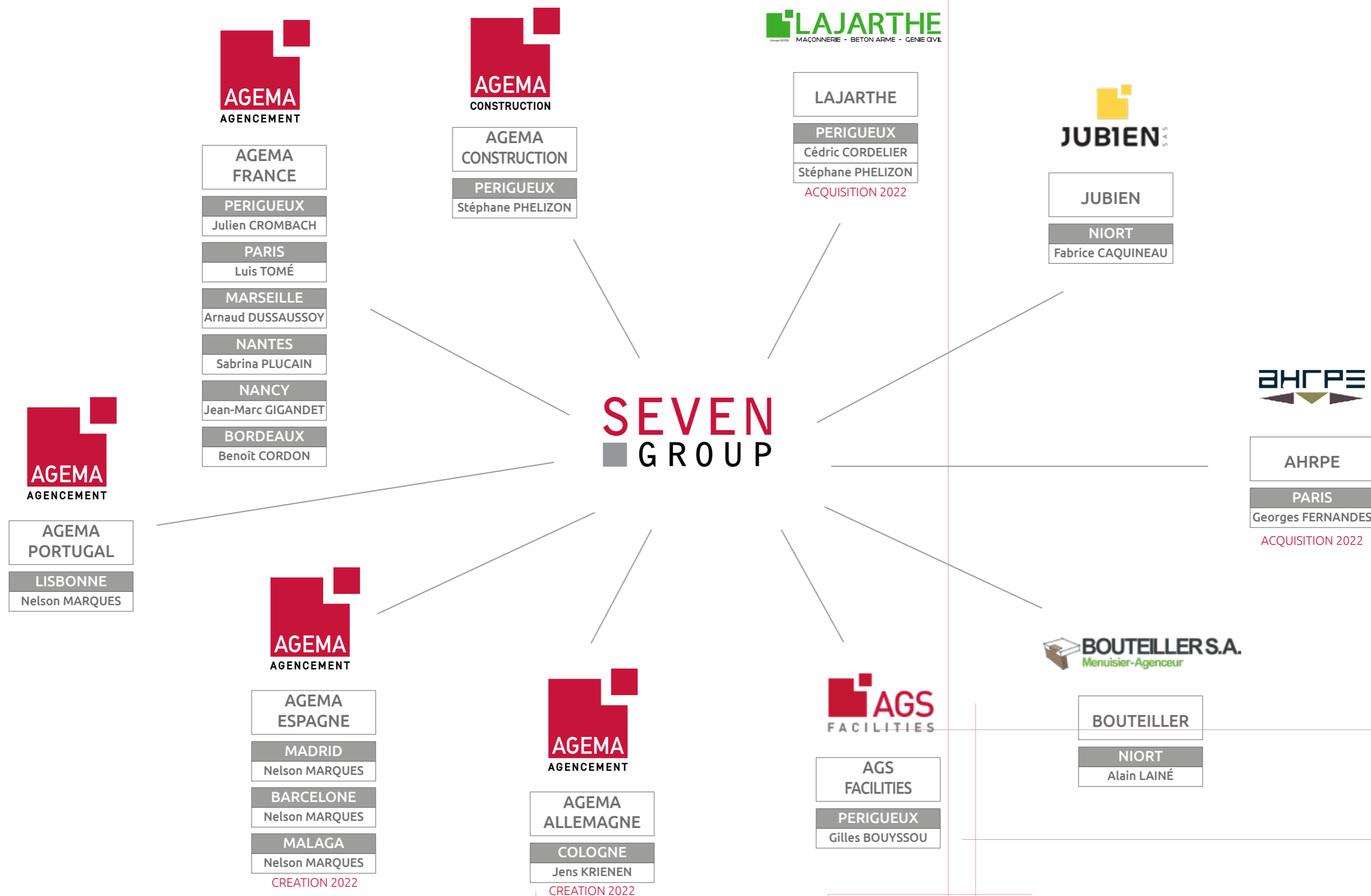


SUIVI &  
MAINTENANCE

LA RÉALISATION DE TOUS VOS PROJETS CLÉS EN MAIN









**FRANCE**

PÉRIGUEUX  
PARIS  
MARSEILLE  
NANTES  
NANCY  
BORDEAUX

**ESPAGNE**

MADRID  
BARCELONE  
MALAGA

**ALLEMAGNE**

HAMBOURG  
COLOGNE  
FRANCFORT

**PORTUGAL**

LISBONNE

**PAYS-BAS**

AMSTERDAM

CONSTRUCTION  
RÉNOVATION



Scannez-moi !

AGEMA Construction répond aux besoins multiples de ses clients en s'adaptant continuellement pour leur proposer une offre sur-mesure tout au long du projet : coordination, pilotage et réalisation des travaux.

## NOS ACTIVITÉS



### Création et design architectural

- Recherche du foncier
- Définition du programme / Cahier des Charges
- Esquisse et APS (Avant Projet Sommaire)
- Budget



### Conception et ingénierie économique

- APD (Avant Projet Détaillé)
- Etude structure et technique
- Etude environnementale et écologique
- Chiffrage et Planning



### Démarches administratives

- Relations avec différents services (mairies, ABF, SDIS...)
- Dépôt du PC (Permis de Construire) ou Demande d'autorisation (AT, DP, demande d'enseigne)
- Demande et Gestion des concessionnaires ( Eau, EDF, Gaz, Téléphonie...)



### Réalisation des travaux

- Pilotage et Coordination des entreprises
- Suivi et Respect du planning
- Construction jusqu'à la livraison
- SAV et maintenance

LA RÉALISATION DE TOUS VOS PROJETS CLÉS EN MAIN



Que vous soyez investisseur ou utilisateur, notre équipe passionnée vous accompagnera tout au long de la réalisation de votre projet immobilier. En passant par les différentes phases, de la faisabilité à la réalisation, nous serons un chef d'orchestre tout en restant à votre écoute pour vous offrir un projet sur-mesure.

Notre service « clés en main » prendra en compte l'ensemble de vos besoins, vos attentes et nous mettrons tout en œuvre pour vous apporter entière satisfaction.

Cahier des charges, études techniques, dossiers d'autorisations administratives, nous arbitrerons ensemble les différentes décisions pour avancer dans les différentes étapes, mais également les optimisations techniques qui nous permettent de définir au mieux l'intégralité du projet et de le réaliser en rationalisant votre investissement, en sécurisant votre budget ainsi que votre planning.

Véritable contractant général, nous vous orientons dans le choix des matériaux afin de réduire les coûts sans dénaturer votre projet, tout en tenant compte de l'environnement pour valoriser au mieux vos actifs et en assurer la pérennité.







**Stéphane Phelizon**  
 Directeur Général  
 +33 (0)6 12 29 00 25  
 stephane.phelizon@agema-construction.fr



**Patricia Simon**  
 Assistante travaux  
 patricia.simon@agema-construction.fr



**Hervé Coustillas**  
 Economiste  
 herve.coustillas@agema-construction.fr



**Jonathan Cousty**  
 Economiste  
 jonathan.cousty@agema-construction.fr



**Quentin Lebraud**  
 Bureau d'études  
 +33 (0)6 70 06 99 74  
 quentin.lebraud@agema-construction.fr



**Stéphane Cocaud**  
 Responsable travaux  
 +33 (0)7 89 37 42 83  
 stephane.cocaud@agema-construction.fr



**Laurent Lefèvre**  
 Conducteur de travaux  
 +33 (0)6 10 23 20 84  
 laurent.lefevre@agema-construction.fr



**Thierry Solé**  
 Conducteur de travaux  
 +33 (0)6 32 79 31 56  
 thierry.sole@agema-construction.fr



**Jean-Louis Cordelier**  
 Conducteur de travaux  
 +33 (0)7 89 24 38 21  
 jean-louis.cordelier@agema-construction.fr

## + services supports



Nathalie Soulier  
 Responsable  
 Comptabilité



Cassandra Jean  
 Responsable  
 Comptabilité



Pascal Espiau  
 Responsable  
 Contrôle de Gestion

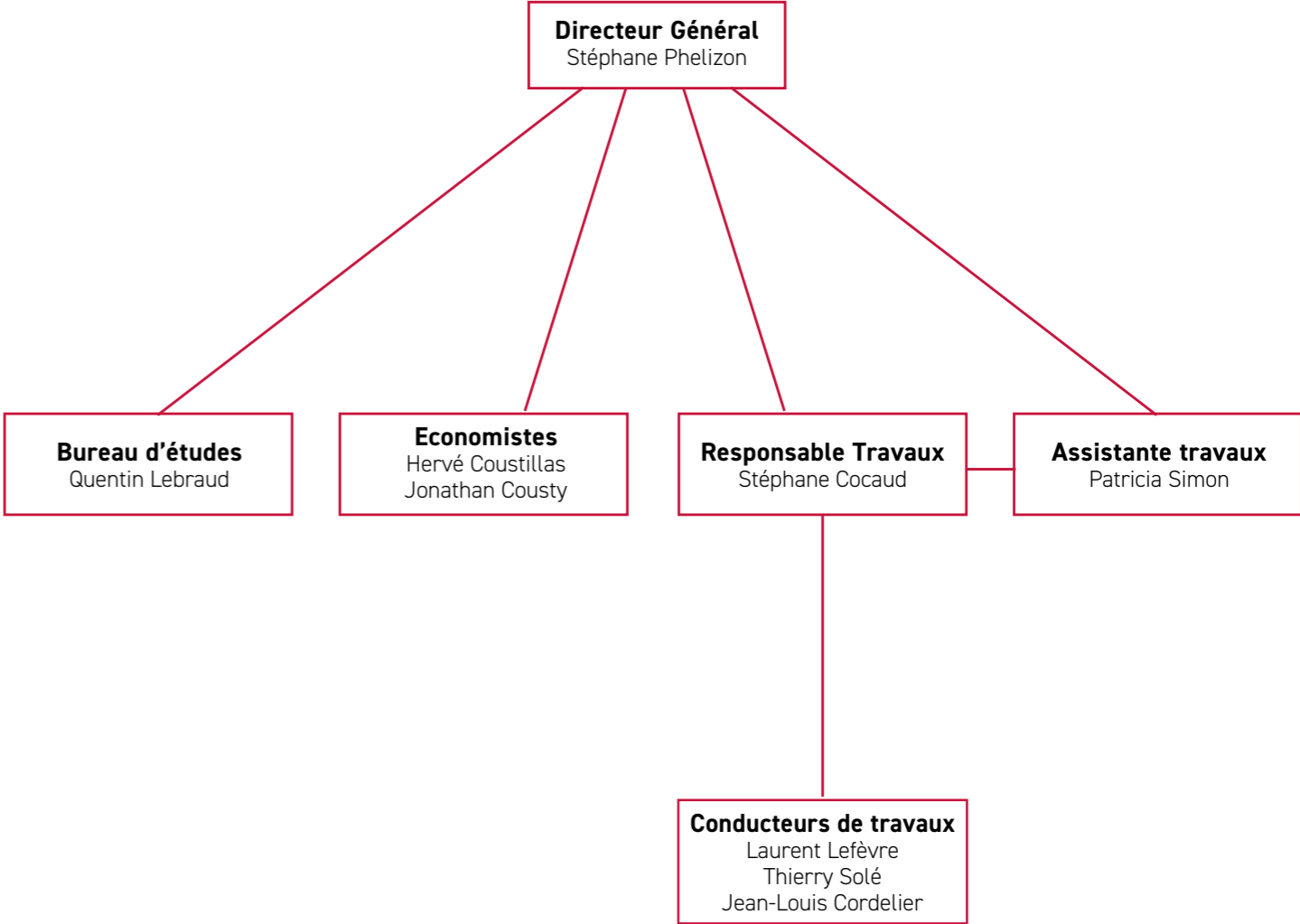


Mélanie Postel-Vinay  
 Responsable  
 Juridique



Mélanie Rasle  
 Responsable  
 Juridique

**PDG**  
Francis Roux





# CRÉDIT AGRICOLE 16

Nous avons réalisé la restructuration, la construction d'un hall d'accueil et d'un amphithéâtre de 247 places au siège de la Caisse Régionale Charente-Périgord, à Soyaux.

Nous avons conçu et réalisé les travaux en adéquation avec leurs valeurs : moderne, fonctionnel, vivant et proche de l'économie locale.

Sur ce projet l'entreprise JUBIEN a réalisé les menuiseries extérieures et AGS Facilities le mobilier sanitaire.

Architecte : Design Architecture Studio

Particularités du projet

- Démolition et Désamiantage important
- Mur rideau de 12 m de haut sur 27 m
- Restructuration des façades
- Création d'une verrière

🕒 octobre 2018 à août 2020

📏 10 500 m<sup>2</sup>

**CRÉDIT AGRICOLE 16**





# HÔTEL KYRIAD 24

Construction d'un hôtel 3 étoiles :

56 chambres de 26 m<sup>2</sup> avec balcon  
privatif  
Salle de petit-déjeuner  
Terrasse bien-être  
Le tout réparti en 2 bâtiments  
sur 15 000 m<sup>2</sup> de terrain.

Notre mission sur ce projet : conception  
architecturale et technique, dossier de  
dépôt du PC et réalisation des travaux.

Architecte DESA : Camille Roux

🕒 2018

📏 3500 m<sup>2</sup>

**AGEMA**  
CONSTRUCTION

**HÔTEL KYRIAD 24**



Pour ce projet de Restaurant Brasserie avec salle de séminaire, nos équipes ont géré l'intégralité du projet puisqu'il s'agissait de réaliser la construction complète, l'aménagement ainsi que le mobilier.

Surface totale (avec terrasse) : 1 601 m<sup>2</sup>  
Bar : 150 m<sup>2</sup>  
Boutique Presse et Boulangerie : 135 m<sup>2</sup>  
Cuisine : 305 m<sup>2</sup>  
Salle : 237 m<sup>2</sup> soit 120 places assises  
2 salons privés : 2x26 m<sup>2</sup> soit 6 places assises chacun  
Salle de réception : 101 m<sup>2</sup> soit 52 places assises  
Terrasse : 550 m<sup>2</sup> soit 136 places assises

Architecte DESA : Camille Roux

🕒 14 mois

📏 950 m<sup>2</sup>



LES SEPT 24



Pour la réalisation de ce bâtiment de 3 étages avec une salle de sport signée Basic Fit sur les deux premiers niveaux, nous sommes intervenus en tant que contractant général sur la partie construction pour le clos couvert mais également pour l'aménagement des 3 cellules qui le composent.

Sur ce projet l'entreprise LAJARTHE a réalisé la partie Béton du Gros Oeuvre et AGS Facilities est également intervenue. Notre Bureau d'études a géré toute la partie administrative du projet, autorisation de travaux et déclarations préalable

Architecte : Design Architecture Studio

Particularités du projet :

- Raccordement du projet à une route départementale
- Etude acoustique, avec mise en place de planchers acoustiques pour atténuer les nuisances d'impact des poids pour les tiers attenants.

🕒 janvier 2020  
à juillet 2021

📏 1700 m2

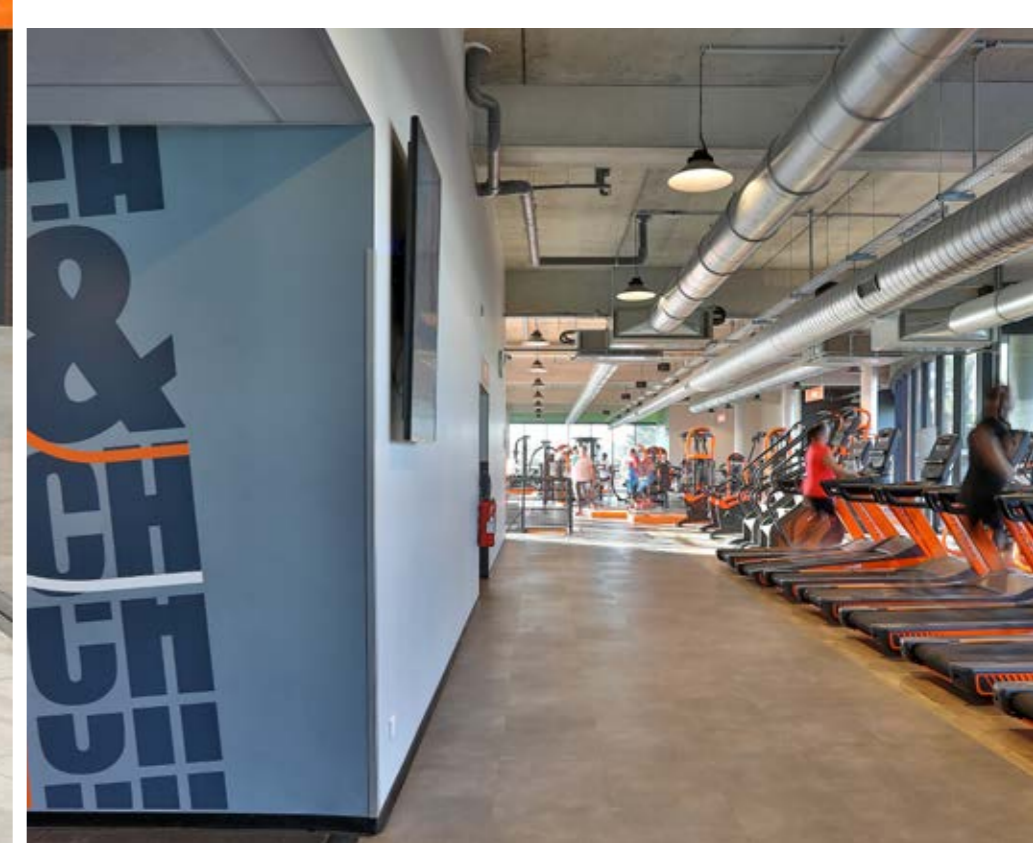
 **AGEMA**  
CONSTRUCTION

BASIC-FIT 24





**BASIC-FIT**  
**24**





# LA FIRMA 24

Pour la réalisation du restaurant La Firma au 2ème étage de ce bâtiment de 3 étages intégrant une salle de sport sur les deux premiers niveaux, nous sommes intervenus en tant que contractant général sur la partie construction pour le clos couvert mais également pour l'aménagement des 3 cellules qui le composent.

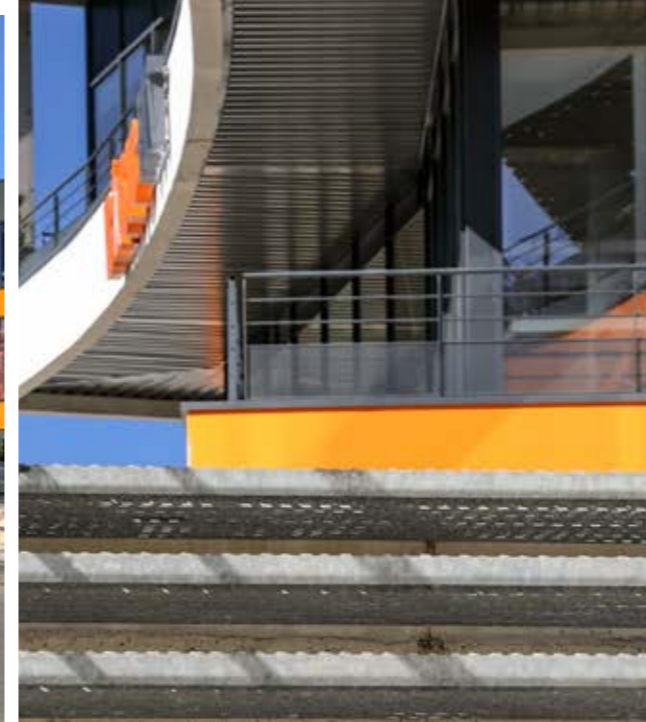
Sur ce projet l'entreprise LAJARTHE a réalisé la partie Béton du Gros Oeuvre.

Architecte : Design Architecture Studio pour le bâtiment et Mevin Ragaven pour le compte de Jimmy Fornoni pour la partie architecture d'intérieur.

🕒 juillet 2021

📏 650 m<sup>2</sup>

**AGEMA**  
CONSTRUCTION



GRAND FONT 24

Nos équipes s'occupent de la conception et de la réalisation du projet de Grand Font, situé à Boulazac Isle Manoire.

Ce projet doit accueillir en RDC des cellules commerciales et de services ainsi qu'une partie arrière destinée à du stockage ou réserve. Les étages supérieurs abriteront des bureaux ainsi que des terrasses accessibles depuis ces bureaux.

Cette réalisation accueillera également le futur siège d'Agema.

Architecte : Design Architecture Studio

🕒 2021 - 2023

📏 10 388 m<sup>2</sup>



Sur ce projet de Pôle Santé à Boulazac Isle Manoire situé dans le centre ville, près de la salle de spectacles et de sports du Palio, nos équipes gèrent la conception ainsi que la réalisation.

Cet important complexe sera composé de 2 bâtiments sur 3 niveaux et 103 places de parking.

Le RDC sera composé de surfaces commerciales et devrait accueillir, notamment, la plus grande pharmacie de l'agglomération.

Les étages seront destinés à accueillir différents cabinets médicaux afin d'offrir un large choix de service de santé tels que médecins, dentistes, kiné...

Architecte : Design Architecture Studio

🕒 2022 - 2024

📏 3 789 m<sup>2</sup>



# PÔLE SANTÉ 24



Pour son futur centre de logistique de 4 500m2, le groupe Ayor a fait appel à nos services.

Nos équipes leur ont proposé un bâtiment s'élevant à plus de 14 mètres leur permettant d'accueillir un système de préparation de commande automatisé «goods-to-person».

La structure est en béton poteaux et poutres et les panneaux préfa et bardage résistants au feu 2h (CF2H).

🕒 2024

📏 m2

AYOR 24

# CI EMS EN TERPRISE 24

Notre équipe a monté ce projet «clés en main» comprenant la conception, l'étude ainsi que la réalisation, à Trélissac.

Ce bâtiment est composé de trois cellules :

-le premier lot de 200m2 a été construit pour l'enseigne Enterprise à usage de location de voiture

-en suivant une cellule de 386 m2 est prévu à la location

-le dernier de 192 m2 servira de stockage pour la société Confort et Eau.

🕒 Mai 2023

📏 782 m2





Nous avons conçu et réalisé cette construction pour l'aménagement d'une Boulangerie Ange à Graulhet dans le Tarn.

La surface de construction a été optimisée au maximum, en respectant le cahier des charges de l'enseigne afin de répondre aux contraintes techniques du site et surface de parking.

Les travaux ont été réalisés en milieu occupé avec des commerces en activité.

ANGE  
81

🕒 Janvier 2023

📏 360 m<sup>2</sup>



**POMPES FUNEBRES 24**

Pour ce projet de construction d'un Complexe Funéraire, à la Coquille, nous avons conçu et réalisé les travaux en assurant les parties techniques propres à l'activité funéraire et conforme à la réglementation.

Nous avons optimisé au maximum les différentes surfaces pour réduire l'emprise du bâtiment tout en assurant le confort des utilisateurs.

🕒 Février 2023

📏 275 m<sup>2</sup>



Nous avons assuré la conception et la réalisation de ce projet regroupant quatre cellules destinées à l'artisanat et aux entreprises, à Boulazac.

Les surfaces sont variables de 260 à 455 m<sup>2</sup> suivant les besoins, les parties arrières sont équipées de portes sectionnelles pour les livraisons et le stockage.

La grande hauteur permettra l'installation de mezzanine pour un gain de surface.

🕒 Février 2023

📏 1327 m<sup>2</sup>

LES  
SUCCHET  
24



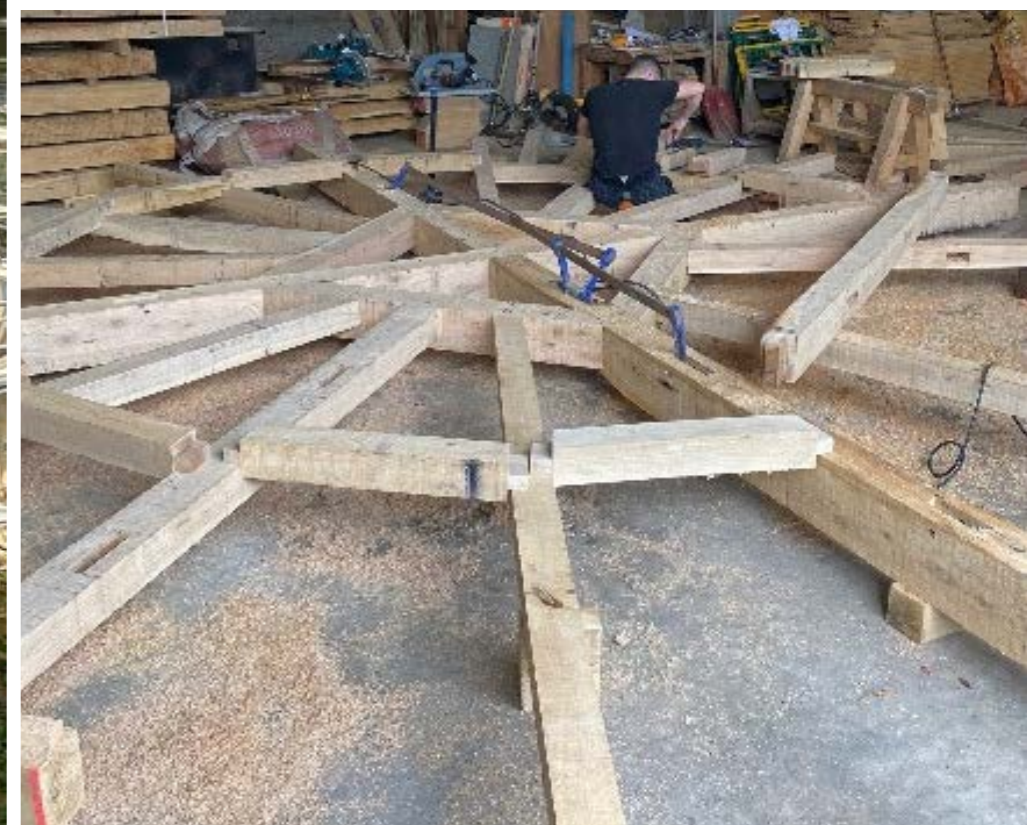
Bâti au XVIe et XVIIe siècles, situé sur les bords de l'Isle, sur la commune de Bassillac et Auberoche, le Château de Rognac, avec douves, moulin et dépendances, est inscrit au titre des monuments historiques depuis 1945. C'est avant tout un lieu mythique qui fait partie de la vie des Périgourdins depuis de nombreuses générations.

Nos équipes se sont occupées de la réfection de sa tour en procédant à la construction de sa charpente et de sa couverture.

Bravo à tous ceux qui ont travaillé de près ou de loin sur cet emblématique projet qui va permettre à Rognac de rayonner et de retrouver sa splendeur passée.

🕒 2023

📏 m2



ROGNAC 24



Scannez-moi !



[www.group-seven.eu](http://www.group-seven.eu)

05 53 03 80 00 - [accueil.perigueux@agema.fr](mailto:accueil.perigueux@agema.fr) - 2 rue Alfred Nobel - 24750 Boulazac Isle Manoire