

- 1 Qui sommes-nous ?
Présentation du Groupe Seven
- 2 Agema Construction

SOMMAIRE



Spécialiste de la Construction et de l'Agencement, notre approche globale nous permet de répondre aux besoins multiples de nos clients en nous adaptant continuellement pour leur proposer une offre sur-mesure et leur garantir entière satisfaction dans la réalisation de tous leurs projets.

LES ACTIVITÉS DU GROUPE



PROMOTION
IMMOBILIERE



CONCEPTION
& INGENIERIE



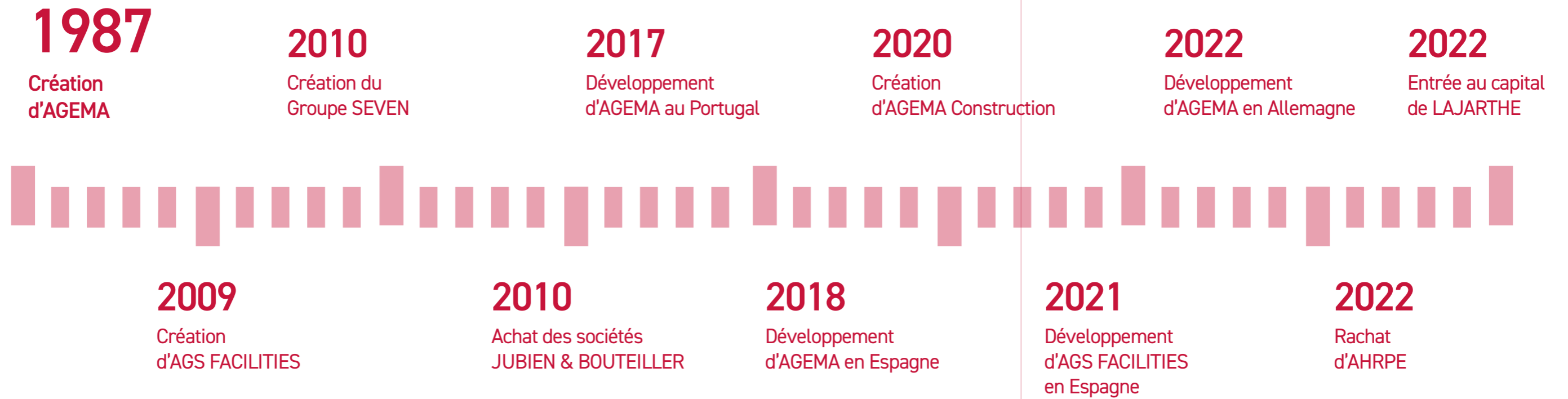
CONSTRUCTION
& AGENCEMENT

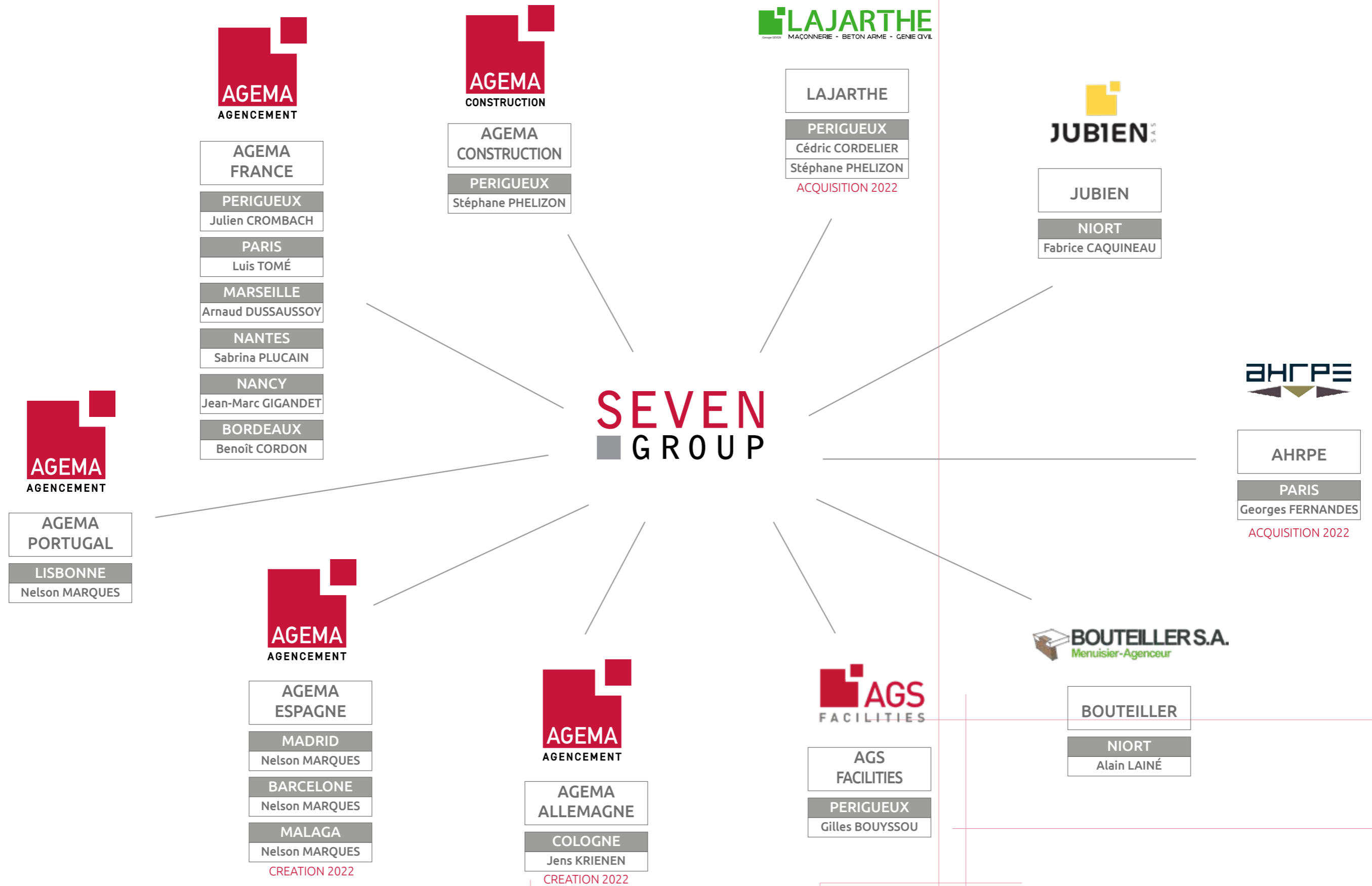


SUIVI &
MAINTENANCE

LA RÉALISATION DE TOUS VOS PROJETS CLÉS EN MAIN









FRANCE

PÉRIGUEUX
PARIS
MARSEILLE
NANTES
NANCY
BORDEAUX

ESPAGNE

MADRID
BARCELONE
MALAGA

ALLEMAGNE

HAMBOURG
COLOGNE
FRANCFORT

PORTUGAL

LISBONNE

PAYS-BAS

AMSTERDAM

CONSTRUCTION
RÉNOVATION



Scannez-moi !

AGEMA Construction répond aux besoins multiples de ses clients en s'adaptant continuellement pour leur proposer une offre sur-mesure tout au long du projet : coordination, pilotage et réalisation des travaux.

NOS ACTIVITÉS



Création et design architectural

- Recherche du foncier
- Définition du programme / Cahier des Charges
- Esquisse et APS (Avant Projet Sommaire)
- Budget



Conception et ingénierie économique

- APD (Avant Projet Détaillé)
- Etude structure et technique
- Etude environnementale et écologique
- Chiffrage et Planning



Démarches administratives

- Relations avec différents services (mairies, ABF, SDIS...)
- Dépôt du PC (Permis de Construire) ou Demande d'autorisation (AT, DP, demande d'enseigne)
- Demande et Gestion des concessionnaires (Eau, EDF, Gaz, Téléphonie...)



Réalisation des travaux

- Pilotage et Coordination des entreprises
- Suivi et Respect du planning
- Construction jusqu'à la livraison
- SAV et maintenance

LA RÉALISATION DE TOUS VOS PROJETS CLÉS EN MAIN



Que vous soyez investisseur ou utilisateur, notre équipe passionnée vous accompagnera tout au long de la réalisation de votre projet immobilier. En passant par les différentes phases, de la faisabilité à la réalisation, nous serons un chef d'orchestre tout en restant à votre écoute pour vous offrir un projet sur-mesure.

Notre service « clés en main » prendra en compte l'ensemble de vos besoins, vos attentes et nous mettrons tout en œuvre pour vous apporter entière satisfaction.

Cahier des charges, études techniques, dossiers d'autorisations administratives, nous arbitrerons ensemble les décisions pour avancer dans les différentes étapes, mais également les optimisations techniques qui nous permettent de définir au mieux l'intégralité du projet et de le réaliser en rationalisant votre investissement, en sécurisant votre budget ainsi que votre planning.

Véritable contractant général, nous vous orientons dans le choix des matériaux afin de réduire les coûts sans dénaturer votre projet, tout en tenant compte de l'environnement pour valoriser au mieux vos actifs et en assurer la pérennité.





Stéphane Phelizon
 Directeur Général
 +33 (0)6 12 29 00 25
 stephane.phelizon@agema-construction.fr



Patricia Simon
 Assistante travaux
 patricia.simon@agema-construction.fr



Hervé Coustillas
 Economiste
 herve.coustillas@agema-construction.fr



Jonathan Cousty
 Economiste
 jonathan.cousty@agema-construction.fr



Quentin Lebraud
 Bureau d'études
 +33 (0)6 70 06 99 74
 quentin.lebraud@agema-construction.fr



Stéphane Cocaud
 Responsable travaux
 +33 (0)7 89 37 42 83
 stephane.cocaud@agema-construction.fr



Laurent Lefèvre
 Conducteur de travaux
 +33 (0)6 10 23 20 84
 laurent.lefevre@agema-construction.fr



Thierry Solé
 Conducteur de travaux
 +33 (0)6 32 79 31 56
 thierry.sole@agema-construction.fr



Jean-Louis Cordelier
 Conducteur de travaux
 +33 (0)7 89 24 38 21
 jean-louis.cordelier@agema-construction.fr

+ services supports



Nathalie Soulier
 Responsable
 Comptabilité



Cassandra Jean
 Comptabilité



Pascal Espiau
 Responsable
 Contrôle de Gestion

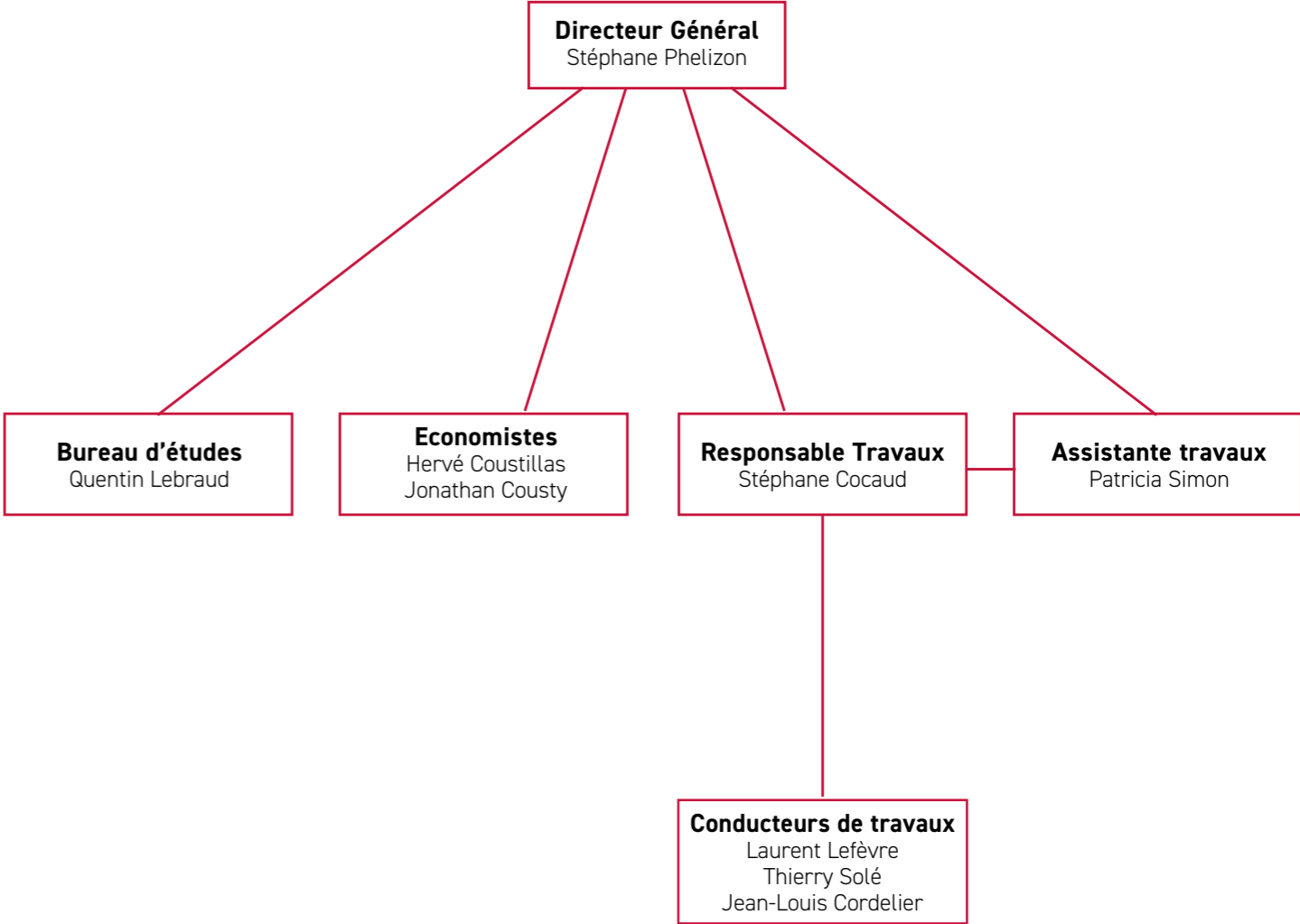


Mélanie Postel-Vinay
 Responsable
 Juridique



Mélanie Rasle
 Juridique

PDG
Francis Roux





CRÉDIT AGRICOLE 16

Nous avons réalisé la restructuration, la construction d'un hall d'accueil et d'un amphithéâtre de 247 places au siège de la Caisse Régionale Charente-Périgord, à Soyaux.

Nous avons conçu et réalisé les travaux en adéquation avec leurs valeurs : moderne, fonctionnel, vivant et proche de l'économie locale.

Sur ce projet l'entreprise JUBIEN a réalisé les menuiseries extérieures et AGS Facilities le mobilier sanitaire.

Architecte : Design Architecture Studio

Particularités du projet

- Démolition et Désamiantage important
- Mur rideau de 12 m de haut sur 27 m
- Restructuration des façades
- Création d'une verrière

🕒 octobre 2018 à août 2020

📏 10 500 m²

CRÉDIT AGRICOLE 16





HÔTEL KYRIAD 24

Construction d'un hôtel 3 étoiles :

56 chambres de 26 m² avec balcon
privatif
Salle de petit-déjeuner
Terrasse bien-être
Le tout réparti en 2 bâtiments
sur 15 000 m² de terrain.

Notre mission sur ce projet : conception
architecturale et technique, dossier de
dépôt du PC et réalisation des travaux.

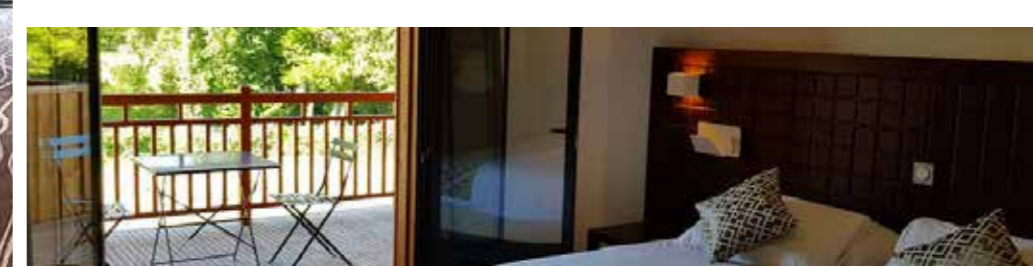
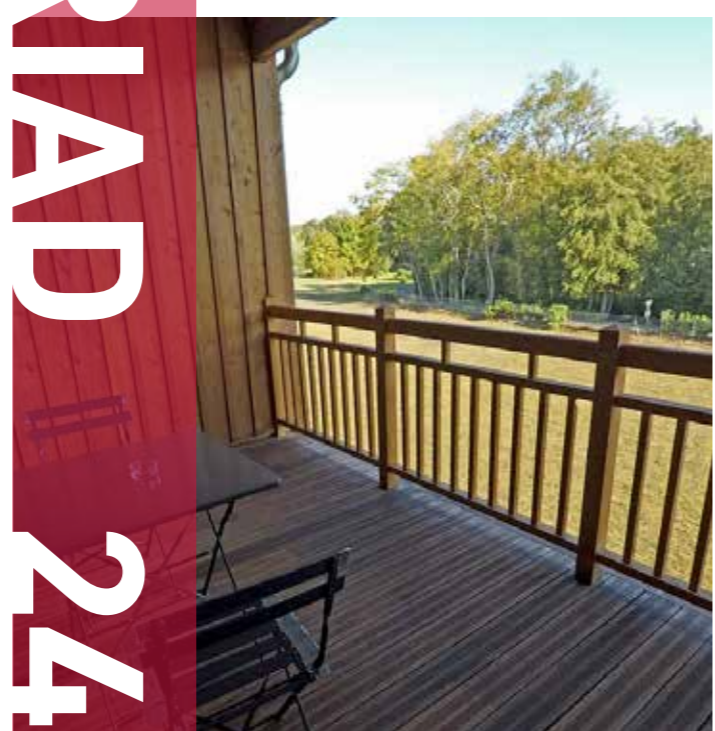
Architecte DESA : Camille Roux

🕒 2018

📏 3500 m²

AGEMA
CONSTRUCTION

HÔTEL KYRIAD 24



Pour ce projet de Restaurant Brasserie avec salle de séminaire, nos équipes ont géré l'intégralité du projet puisqu'il s'agissait de réaliser la construction complète, l'aménagement ainsi que le mobilier.

Surface totale (avec terrasse) : 1 601 m²
Bar : 150 m²
Boutique Presse et Boulangerie : 135 m²
Cuisine : 305 m²
Salle : 237 m² soit 120 places assises
2 salons privés : 2x26 m² soit 6 places assises chacun
Salle de réception : 101 m² soit 52 places assises
Terrasse : 550 m² soit 136 places assises

Architecte DESA : Camille Roux

🕒 14 mois

📏 950 m²



LES SEPT 24



Pour la réalisation de ce bâtiment de 3 étages avec une salle de sport signée Basic Fit sur les deux premiers niveaux, nous sommes intervenus en tant que contractant général sur la partie construction pour le clos couvert mais également pour l'aménagement des 3 cellules qui le composent.

Sur ce projet l'entreprise LAJARTHE a réalisé la partie Béton du Gros Oeuvre et AGS Facilities est également intervenue. Notre Bureau d'études a géré toute la partie administrative du projet, autorisation de travaux et déclarations préalable

Architecte : Design Architecture Studio

Particularités du projet :

- Raccordement du projet à une route départementale
- Etude acoustique, avec mise en place de planchers acoustiques pour atténuer les nuisances d'impact des poids pour les tiers attenants.

🕒 janvier 2020
à juillet 2021

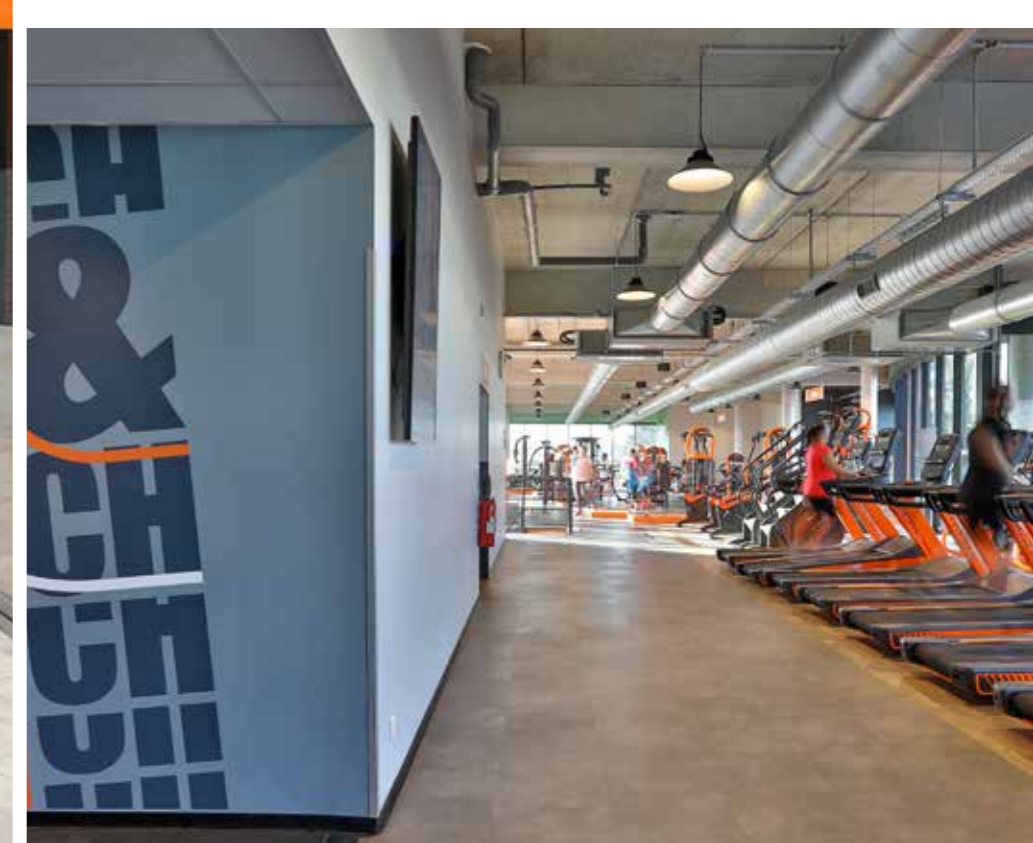
📏 1700 m²

AGEMA
CONSTRUCTION

BASIC-FIT 24



BASIC-FIT
24





LA FIRMA 24

Pour la réalisation du restaurant La Firma au 2ème étage de ce bâtiment de 3 étages intégrant une salle de sport sur les deux premiers niveaux, nous sommes intervenus en tant que contractant général sur la partie construction pour le clos couvert mais également pour l'aménagement des 3 cellules qui le composent.

Sur ce projet l'entreprise LAJARTHE a réalisé la partie Béton du Gros Oeuvre.

Architecte : Design Architecture Studio pour le bâtiment et Mevin Ragaven pour le compte de Jimmy Fornoni pour la partie architecture d'intérieur.

🕒 juillet 2021

📏 650 m²

AGEMA
CONSTRUCTION



LA FIRMA 24

GRAND FONT 24

Nos équipes s'occupent de la conception et de la réalisation du projet de Grand Font, situé à Boulazac Isle Manoire.

Ce projet doit accueillir en RDC des cellules commerciales et de services ainsi qu'une partie arrière destinée à du stockage ou réserve. Les étages supérieurs abriteront des bureaux ainsi que des terrasses accessibles depuis ces bureaux.

Cette réalisation accueillera également le futur siège d'Agema.

Architecte : Design Architecture Studio

🕒 2021 - 2023

📏 10 388 m²



Sur ce projet de Pôle Santé à Boulazac Isle Manoire situé dans le centre ville, près de la salle de spectacles et de sports du Palio, nos équipes gèrent la conception ainsi que la réalisation.

Cet important complexe sera composé de 2 bâtiments sur 3 niveaux et 103 places de parking.

Le RDC sera composé de surfaces commerciales et devrait accueillir, notamment, la plus grande pharmacie de l'agglomération.

Les étages seront destinés à accueillir différents cabinets médicaux afin d'offrir un large choix de service de santé tels que médecins, dentistes, kiné...

Architecte : Design Architecture Studio

🕒 2022 - 2024

📏 3 789 m²

PÔLE SANTÉ 24





Pour son futur centre de logistique de 4 500m², le groupe Ayor a fait appel à nos services.

Nos équipes leur ont proposé un bâtiment s'élevant à plus de 14 mètres leur permettant d'accueillir un système de préparation de commande automatisé «goods-to-person».

La structure est en béton poteaux et poutres et les panneaux préfa et bardage résistants au feu 2h (CF2H).

AYOR 24

🕒 2024

📏 m²

CI EMS EN TERPRISE 24

Notre équipe a monté ce projet «clés en main» comprenant la conception, l'étude ainsi que la réalisation, à Trélissac.

Ce bâtiment est composé de trois cellules :

-le premier lot de 200m² a été construit pour l'enseigne Enterprise à usage de location de voiture

-en suivant une cellule de 386 m² est prévu à la location

-le dernier de 192 m² servira de stockage pour la société Confort et Eau.

🕒 Mai 2023

📏 782 m²





Nous avons conçu et réalisé cette construction pour l'aménagement d'une Boulangerie Ange à Graulhet dans le Tarn.

La surface de construction a été optimisée au maximum, en respectant le cahier des charges de l'enseigne afin de répondre aux contraintes techniques du site et surface de parking.

Les travaux ont été réalisés en milieu occupé avec des commerces en activité.

ANGE
81

🕒 Janvier 2023

📏 360 m²

POMPES FUNEBRES 24

Pour ce projet de construction d'un Complexe Funéraire, à la Coquille, nous avons conçu et réalisé les travaux en assurant les parties techniques propres à l'activité funéraire et conforme à la réglementation.

Nous avons optimisé au maximum les différentes surfaces pour réduire l'emprise du bâtiment tout en assurant le confort des utilisateurs.

🕒 Février 2023

📏 275 m²



Nous avons assuré la conception et la réalisation de ce projet regroupant quatre cellules destinées à l'artisanat et aux entreprises, à Boulazac.

Les surfaces sont variables de 260 à 455 m² suivant les besoins, les parties arrières sont équipées de portes sectionnelles pour les livraisons et le stockage.

La grande hauteur permettra l'installation de mezzanine pour un gain de surface.

🕒 Février 2023

📏 1327 m²

LES
SUCHET
24



Bâti au XVIe et XVIIe siècles, situé sur les bords de l'Isle, sur la commune de Bassillac et Auberoche, le Château de Rognac, avec douves, moulin et dépendances, est inscrit au titre des monuments historiques depuis 1945. C'est avant tout un lieu mythique qui fait partie de la vie des Périgourdins depuis de nombreuses générations.

Nos équipes se sont occupées de la réfection de sa tour en procédant à la construction de sa charpente et de sa couverture.

Bravo à tous ceux qui ont travaillé de près ou de loin sur cet emblématique projet qui va permettre à Rognac de rayonner et de retrouver sa splendeur passée.

🕒 2023

📏 m2



ROGNAC 24



Scannez-moi !



www.group-seven.eu

05 53 03 80 00 - accueil.perigueux@agema.fr - 2 rue Alfred Nobel - 24750 Boulazac Isle Manoire